



ОБЩЕСТВО С ОГРАНИЧЕННОЙ ОТВЕТСТВЕННОСТЬЮ

Восточная межрегиональная газовая компания

ул. Карла Маркса, 83, г. Томск, Россия, 634009
тел.: приемная (3822) 406031, факс (3822) 406551
e-mail: mail@vmgc.tom.ru

12.12.2011 № 1339/ТУ

На № _____ от _____

ТЕХНИЧЕСКИЕ УСЛОВИЯ

на присоединение к газораспределительной сети объекта газификации природным газом

Заказчик: ТСЖ «Листопадная 34»

Основание для выдачи технических условий – заявление Заказчика.

Наименование объекта газификации: жилой дом.

Месторасположения объектов газификации: ул. Листопадная, 34, п. Апрель, Кировский район, г. Томск.

Газоиспользующее оборудование (планируемое к установке): определить при проектировании.

Направления использования газа: отопление.

Установленный объем потребления природного газа (для производственных, общественных, административных, бытовых зданий или помещений, котельных): определить при проектировании.

Технические условия на присоединение к газораспределительной сети:

Давление газа в точке подключения:

Максимальное: 0,03 кгс/см²

Минимальное: 0,02 кгс/см²

Диаметр, координаты газопровода в точке подключения:

Присоединение возможно к действующему газопроводу-вводу низкого давления Дн 32х3,0мм, от отключающего устройства Ду25. Точка присоединения указана на схеме.

Материал трубы и тип изоляции (при наличии) в точке подключения: сталь.

Общие инженерно – технические требования:

1. Газоснабжение осуществить согласно проекту. Проект газоснабжения выполнить силами специализированной проектной организации в соответствии с требованиями актуализированной редакции СНиП 42-01-2002 «Газораспределительные системы» (СП 62.13330.201), «Правил безопасности систем газораспределения и газопотребления» ПБ 12-529-03 и других нормативных документов.
2. Строительно-монтажные и пуско-наладочные работы должны выполняться организациями, имеющими допуск на соответствующие виды работ.
3. Проект должен быть согласован с ООО «ВМГК».

предусмотрены в проекте. Для изготовления изделий должны использоваться материалы, имеющие сертификаты соответствия, эксплуатационно-техническую документацию, разрешение Ростехнадзора на применение, а трубы – сертификаты качества.

Основные требования:

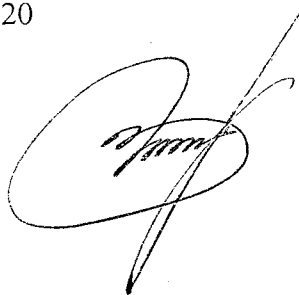
1. На проектируемом газопроводе в качестве запорной арматуры максимально предусмотреть установку шаровых кранов.
2. Перед вводом объекта в эксплуатацию заключить договора на аварийно-диспетчерское, техническое обслуживание и ремонт объекта газоснабжения со специализированной организацией.

Срок действия технических условий: два года.

Должность, Ф.И.О. лица, подготовившего технические условия:

Инженер ПО М.В. Бовкун (83822) 45-04-20

Заместитель генерального директора –
главный инженер



В.А. Таушканов

Общие указания.
Свидетельство № 0066-10 СРО-П-023-10092009
выдано 1 декабря 2011г.

Рабочая документация выполнена на основании: письма-заказа владельца дома, технического паспорта домовладения, технических условий №1339/т.у от 12.12.2011г. выданных ООО «Восточная межрегиональная газовая компания».

1. Требования к помещению, где устанавливается газовое оборудование:
 - наличие естественного освещения;
 - наличие окна с форточкой или фрамугой в верхней части окна. Площадь остекления принимается 0.03 м^2 от 1 м^3 помещения, с толщиной остекления 3 мм. Стеклопакеты не являются легкобросываемой конструкцией;
 - наличие вентиляционного и дымового каналов для отвода продуктов сгорания;
 - наличие зазора в нижней части двери сечением не менее 0.025 м^2 - для притока воздуха;
 - наличие термозапорного клапана, предназначенного для автоматического перекрытия трубопровода, подводящего газ к бытовым приборам, в случае пожара.
2. Внутренний газопровод проложить открыто без пересечения оконных и дверных проемов, к стенам крепить крюками, опуски к газовым приборам закрепить в местах установки отключающих устройств.
3. Расстояние между газопроводом и электропроводкой выдержать:
 - 400 мм - при параллельной прокладке;
 - 100 мм - при пересечении.
4. Счетчик устанавливается на расстоянии не ближе 0.8 м по вертикали от источника открытого пламени на высоте 1.6 м от уровня пола до низа счетчика в месте, исключающем возможность его повреждения. Допускается замена счетчика на аналогичный сертифицированный без согласования с проектной организацией.
5. При установке котла у стен из горючих материалов предусмотреть изоляцию стен кровельной сталью по листу асбеста толщиной не менее 3 мм, изоляция должна выступать за габариты газового оборудования на 100 мм с каждой стороны.
6. Данным проектом предусматривается установка бытового отопительного котла BAXI MAIN SLIM 1.620 iN в автономной котельной.
7. Проектом предусматривается врезка дымоотводящей трубы от котла $\phi 160$ в существующую дымовую трубу $\phi 219$.
8. Расстояние от соединительной дымоотводящей трубы до потолка или стены из негорючих материалов следует принимать не менее 5 см, а из сгораемых и трудносгораемых - не менее 25 см. Допускается уменьшение расстояния с 25 см до 10 см при условии защиты сгораемых и трудносгораемых конструкций кровельной сталью по листу асбеста толщиной не менее 3 мм. Теплоизоляция должна выступать за габариты соединительной трубы на 15 см с каждой стороны.
9. Вентиляционный канал выполнить согласно прилагаемым чертежам.
10. Вне жилых помещений вентиляционный канал должен иметь теплоизоляцию.
11. Установка на дымоходе зонтов и дефлекторов не допускается.
12. Монтаж и испытание газопровода выполнить в соответствии с требованиями СНиП 42-01-2002 «Газораспределительные системы» и ПБ 12-529-03 «Правил безопасности систем газораспределения и газопотребления».
13. После испытаний наружный газопровод окрасить двумя слоями грунтовки и двумя слоями краски для наружных работ, внутренний - двумя слоями масляной краски.
14. Монтаж, испытание газопровода и газового оборудования должна выполнять специализированная монтажная организация, имеющая лицензию на право производства данных работ, в соответствии с действующими нормативными документами.

Взам. инв. №

Подпись и дата

Инв. № подл.

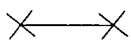
Проект выполнен в соответствии с действующими нормами и правилами проектирования и отвечает требованиям Федерального закона «О промышленной безопасности опасных производственных объектов», правил безопасности систем газораспределения и газопотребления и требованиям взрывобезопасности и пожаробезопасности.

Ведомость рабочих чертежей основного комплекта 2-293-2011-ГСВ-Ж

Лист	Наименование	Примечание
1	Общие указания	
2	План котельной М 1:100. Вид А. Аксонометрическая схема б/м.	
3	Устройство вентиляционного канала.	
4	Спецификация.	

Ведомость ссылочных и прилагаемых документов основного комплекта 2-293-2011-ГСВ-Ж

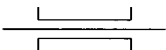
Обозначение	Наименование	Примечание
	<u>Ссылочные документы</u>	
ГОСТ 10704-91	Трубы стальные электросварные прямошовные	
Серия 5.905 - 18.05.1	Узлы и детали крепления газопровода	
ГОСТ 3262-75*	Трубы стальные водогазопроводные	
ГОСТ 8965-75	Части соединительные стальные с цилиндрической резьбой для трубопроводов P=1.6 МПа	
Серия 5.905 - 25.05 Выпуск 1	Оборудование, узлы и детали наружных и внутренних газопроводных (подземных и надземных)	
Серия 5.905 - 10	Установка газовых приборов и аппаратов	
ГОСТ 25129-82*	Грунтовка ГФ-021	
ГОСТ 8292-85*	Краска масляная	
	<u>Прилагаемые документы</u>	
2-293-2011-ГСВ-СД	Сметная документация	



- граница проектирования



- проектируемый газопровод низкого давления с креплениями к стене



- футляр на газопроводе



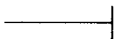
- кран



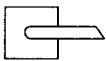
- термозапорный клапан



- счетчик газа



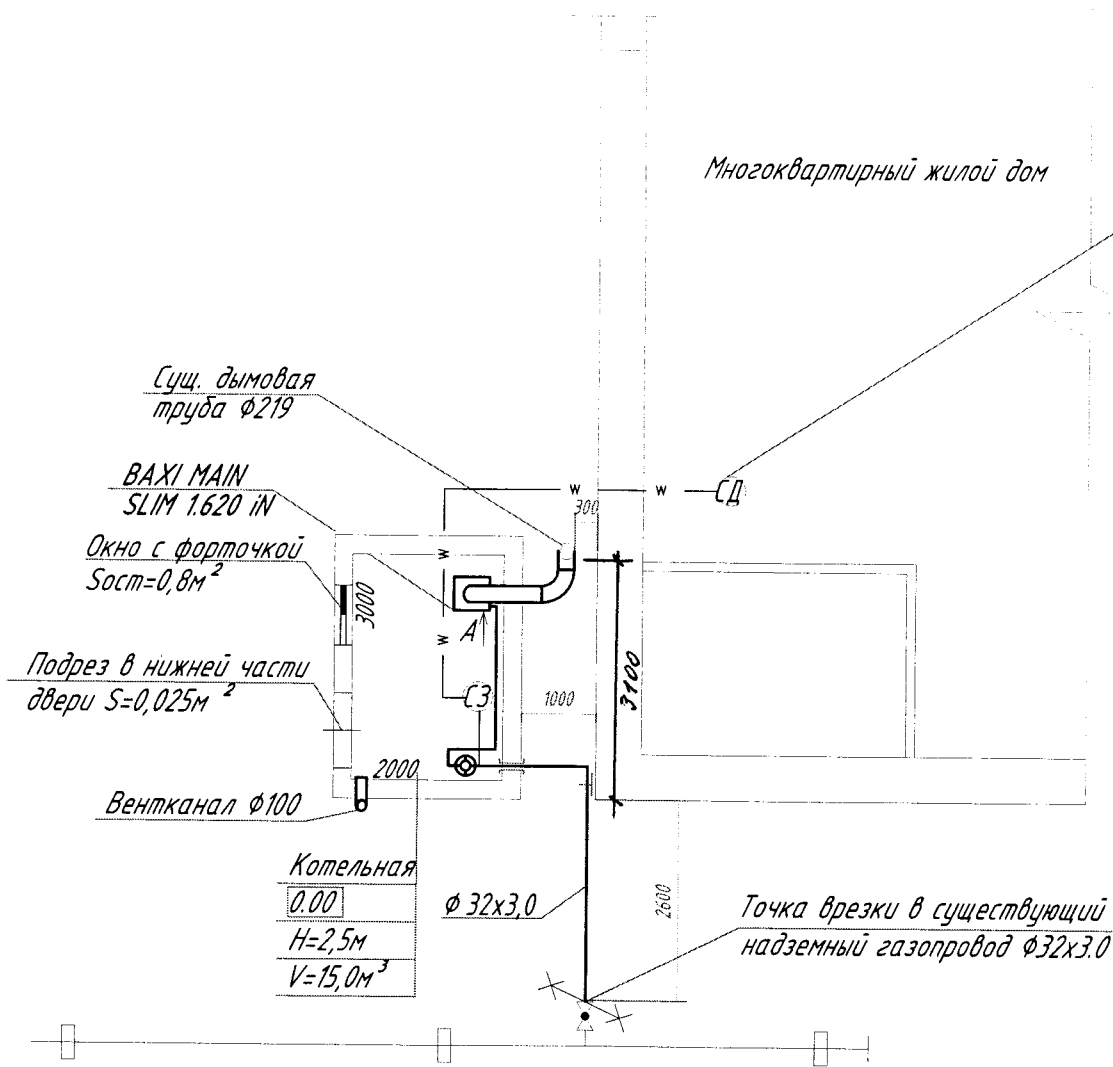
- заглушка



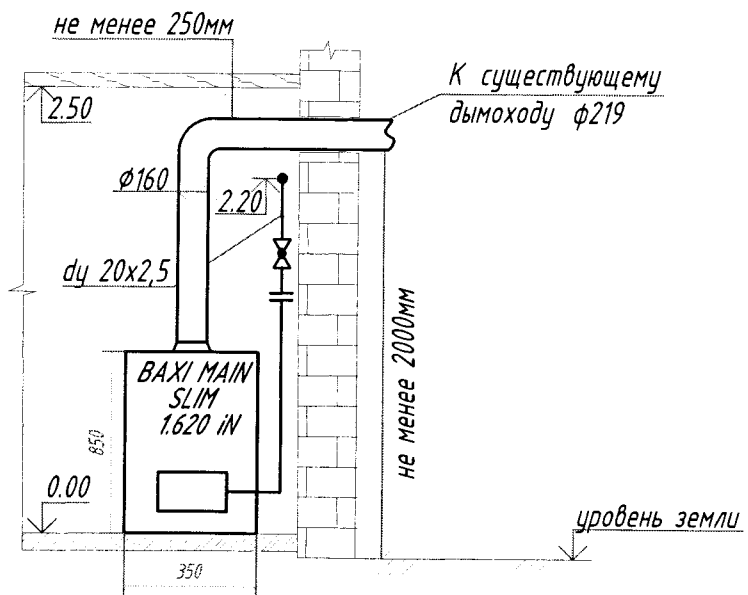
- газовый котел BAXI MAIN SLIM 1.620 iN

2-293-2011-ГСВ-Ж					
Газоснабжение жилого многоэтажного дома по ул. Листопадная, 34, п. Апрель, Кировский район, г.Томск.					
Заказчик: ТСЖ "Листопадная 34"					
Изм.	Кол.уч	Лист	N док	Подпись	Дата
Разработал	Житина			<i>Житина</i>	12.11
Проверил	Муковкина			<i>Муковкина</i>	12.11
ГИП	Муковкина			<i>Муковкина</i>	12.11
Газоснабжение					
Общие данные. Общие указания.					
			Стадия	Лист	Листов
			РД	1	4
ООО "Томскгазспецмонтаж" проектно-сметный отдел					

План котельной М1:100



Вид А

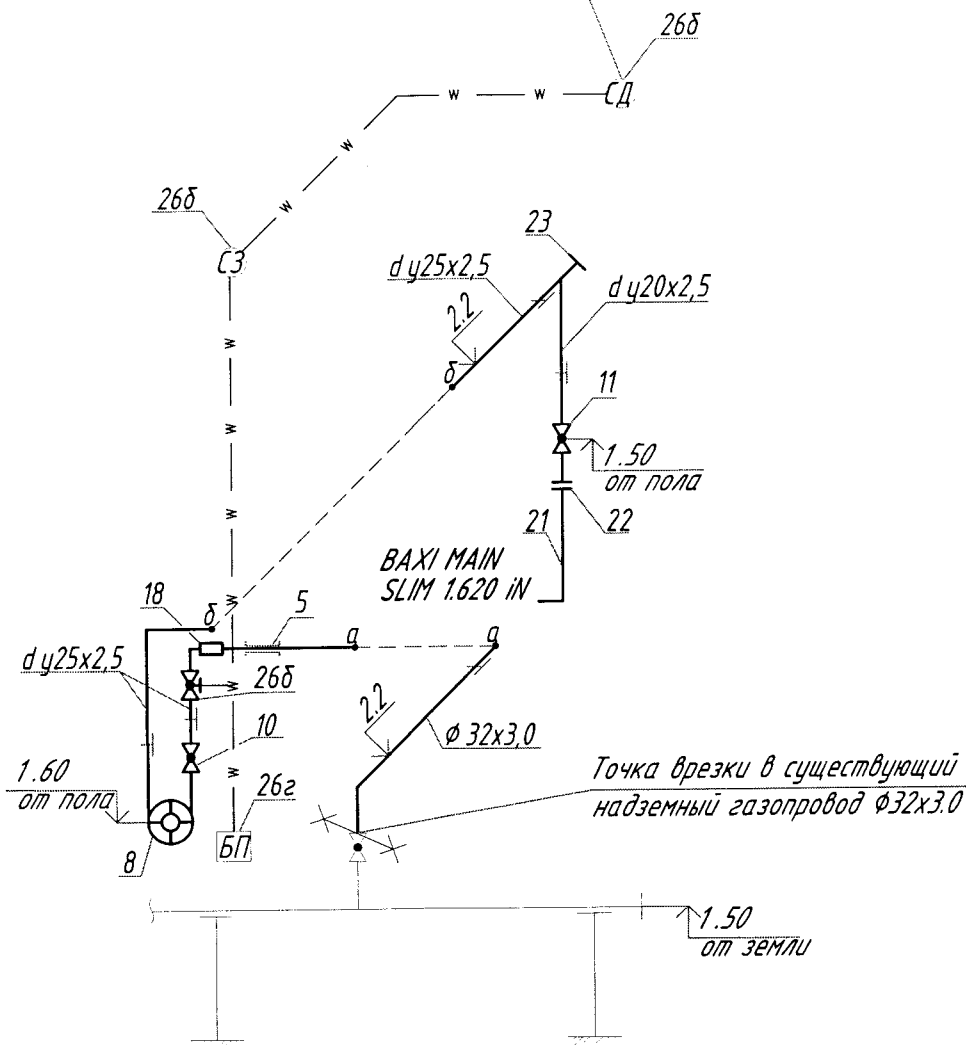


Инв. № подл.	Взам. инв. №
Подп. и дата	

АксонOMETрическая схема δ/м

Дублирующий сигнализатор из котельной, вывести в место наиболее частого присутствия людей!

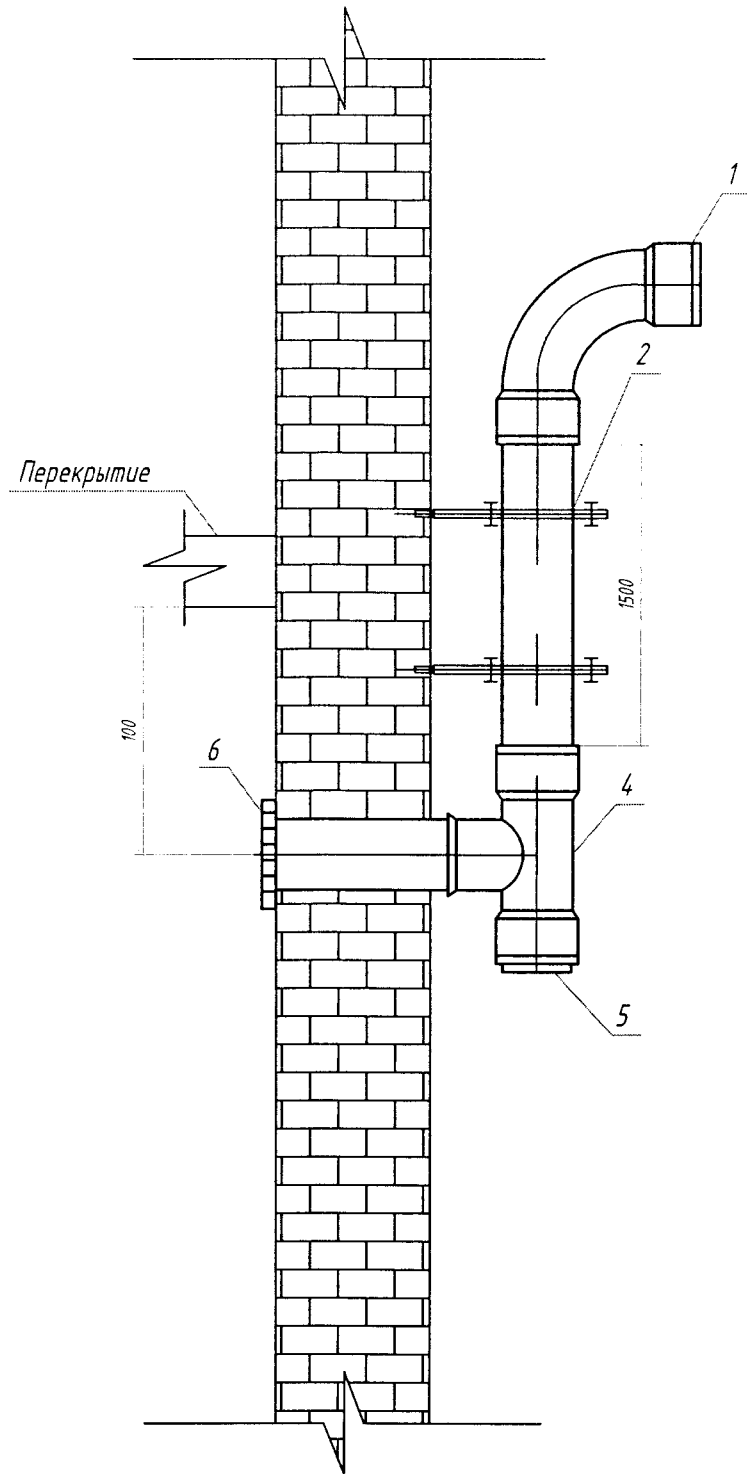
сигнализатор из
места в место наиболее
частого присутствия людей!



ТС 52 м
21 12 11

						2-293-2011-ГСВ-Ж				
						Газоснабжение жилого многоэтажного дома по ул. Листопадная, 34, п. Апрель, Кировский район, г.Томск. Заказчик: ТСЖ "Листопадная 34"				
	Кол.уч	Лист	N док	Подпись	Дата					
Разработал	Житина			<i>Житина</i>	12.11	Газоснабжение	Стадия	Лист	Листов	
Проверил	Муковкина			<i>Муковкина</i>	12.11		РД	2		
ГИП	Муковкина			<i>Муковкина</i>	12.11					
						План котельной М 1:100. Вид А. АксонOMETрическая схема δ/м.		ООО "Томскгазспецмонтаж" проектно-сметный отдел		

ВЕНТИЛЯЦИОННЫЙ КАНАЛ



Инв. № подл.	Подп. и дата	Взам. инв. №

СПЕЦИФИКАЦИЯ

№ поз.	Обозначение	Наименование	Кол-во	Масс. Ед.кг	
1	ГОСТ 22689.9-77	Отвод (ПВП) 90°, D100 шт.	1		
2		Кронштейн для крепления труб к стене шт.	2	1,5	Примеч.
3	ГОСТ 22689.3-77	Трубы канализационные полиэтиленовые (ПНД) D100 м	2		уточнить по метсту
4	ГОСТ 22689.3-77	Тройник 100x100 м	1		
5	ГОСТ 22689.3-77	Заглушка пластмассовая D100 шт.	1		
6		Решетка вентиляционная D=100шт живое сечение >60 %	1		

						2-293-2011-ГСВ-Ж		
						Газоснабжение жилого многоэтажного дома по ул. Листопадная, 34, п. Апрель, Кировский район, г.Томск. Заказчик: ТСЖ "Листопадная 34"		
Изм.	Кол.уч	Лист	№ док	Подпись	Дата	Стадия	Лист	Листов
Разработал	Житина			<i>Житина</i>	12.11	РД	3	
Проверил	Муковкина			<i>Муковкина</i>	12.11			
ГИП	Муковкина			<i>Муковкина</i>	12.11	Газоснабжение		
						Устройство вентиляционного канала.		ООО "Томскгазспецмонтаж" проектно-сметный отдел

СПЕЦИФИКАЦИЯ

№ поз.	Обозначение	Наименование	Кол-во	Масс Ед.кг	Примеч.	
Наружный газопровод						
1		Врезка в сущ. надземную сеть Ø32 ст. трубой Ø32	шт.	1	уточнить по месту	
2	ГОСТ 10704-91	Труба Ø32x3,0	м	3,5		
3	ГОСТ 25129-82*	Грунтовка ГФ-021	кг.	0,2		
4	ГОСТ 8292-85*	Краска масляная	кг.	0,4		
Внутренний газопровод						
5	ГОСТ 10704-91, В-10 ГОСТ 1050-88*	Труба Ø57x3,5	м	0,5	4,62	для футляра
6	ГОСТ 3262-75*	Труба ду 25x3,0	м	3,5	1,66	уточнить по месту
7	ГОСТ 3262-75*	Труба ду 20x2,5	м	1,5		
8	СГБ -66	Счетчик газа (левый)	м	1		
9	BAHI MAIN SLIM 1.620 in	Газовый котел	шт.	1	224	
10	11 Б27П	Кран шаровый латунный муфтовый Ду 25, Ру 16 МПа	шт.	1	0,44	
11	11 Б27П	Кран шаровый латунный муфтовый Ду 20, Ру 16 МПа	шт.	1	0,28	
12	ГОСТ 8969-75	Сгон в сборе Ду 25	шт.	1	0,298	
13	ГОСТ 8969-75	Сгон в сборе Ду 20	шт.	1	0,298	
14	Серия 5.905-8 УКГ1.00-01	Крепление газопровода к стене Ду25	шт.	5	0,037	
15	Серия 5.905-8 УКГ1.00-01	Крепление газопровода к стене Ду20	шт.	1	0,037	
16	КАОИ-1-3*1000*700	Картон асбестовый толщиной 3мм	м ²	1,5	-	Для изоляции
17	ГОСТ 19903-74*	Сталь листовая толщиной 0,7мм	м ²	1,5		Для изоляции
18	КТЗ-001-25	Клапан термозапорный	шт.	1		
19	ГОСТ 25129-82*	Грунтовка ГФ-021	кг.	1,0		
20	ГОСТ 8292-85*	Краска масляная	кг.	1,5		
21		Подводка гибкая Ду 20м	шт.	1		
22	ИС-20	Изолирующее соединение	шт.	1		
23		Заглушка стальная 25x2,5	шт.	1		
24	ТУ 4859-006-3321542-93	Система индивидуального контроля загазованности СИКЗ-20 с УСД		1		
25		В комплекте:				
26 а	СЗБО-1	Сигнализатор загазованности дытовой	шт.	2		
26 б	МКГ-3025	Клапан муфтовый электромаг- нитный газовый	шт.	1		
26 в	БП	Блок питания	шт.	1		

Взам.инв. №

Подп. и дата

Инв.№ подл.

