



1-6587301

ФЕДЕРАЛЬНОЕ ГОСУДАРСТВЕННОЕ УНИТАРНОЕ ПРЕДПРИЯТИЕ "РОССИЙСКИЙ  
ГОСУДАРСТВЕННЫЙ ЦЕНТР ИНВЕНТАРИЗАЦИИ И УЧЕТА ОБЪЕКТОВ НЕДВИЖИМОСТИ -  
ФЕДЕРАЛЬНОЕ БТИ"

**ТОМСКИЙ ФИЛИАЛ ФГУП "РОСТЕХИНВЕНТАРИЗАЦИЯ - ФЕДЕРАЛЬНОЕ БТИ"**

### ТЕХНИЧЕСКИЙ ПАСПОРТ

Дата 29.03.2011 г.

На Жилое здание  
(вид объекта учета)  
Жилой дом

(наименование объекта учета)

#### Адрес (местоположение) объекта

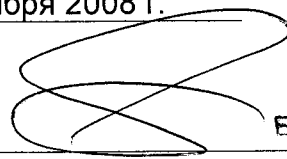
Субъект Российской Федерации	Томская область	
Район	-	
Муниципальное образование	Тип	городской округ
	Наименование	Томск
Населенный пункт	Тип	поселок
	Наименование	Апрель
Улица (пр-т, пер, шоссе, бульвар и т.д.)	Тип	улица
	Наименование	Листопадная
Номер дома	34	
Номер корпуса (строения)	-	
Номер строения	-	
Литера	А	
Иное описание местоположения	-	
Инвентарный номер	069:401:001:004216270	
Кадастровый номер		
Дата внесения сведений в реестр ОКС	21.02.2011	

#### Сведения о ранее произведенной постановке на технический учет в ОТИ

Инвентарный номер	70:21:0:0:018292, (70 - 311)
Кадастровый номер	

Паспорт составлен по состоянию на 25 ноября 2008 г.

Уполномоченное лицо  
**ФГУП "Ростехинвентаризация - Федеральное БТИ"**

  
Е.Ю. Гитис



Для проверки подлинности документа введите его номер (10716601) на сайте <http://check.tcti.tomsk.ru>

### 1. Общие сведения

Этажность	2
Площадь застройки	187,5 кв.м.
Год ввода в эксплуатацию	
Год реконструкции	-
Процент физического износа	0 %
Объем	2316 куб.м.
Общая площадь	607,7 кв.м.
Высота	6.6 м.
Примечание	

### 2. Техническое описание объекта

Наименование конструктивных элементов	Описание элементов
Фундамент	бетонный ленточный
Наружные стены (материал)	бетонные блоки
Крыша	металлическая черепица
Тип отопления	Центральное газоснабжение
<b>Наличие:</b>	
а) Водоснабжения	Да
б) Электроснабжения	Да
в) Канализации	Да
г) Горячего водоснабжения	Нет
д) Газоснабжения	Да
е) Лифта	Нет
ё) Мусоропровода	Нет
ж) Ванн	Нет

### 3. Архитектурно- планировочные и эксплуатационные показатели

Серия, тип проекта \_\_\_\_\_

\_\_\_\_\_ переоборудованно \_\_\_\_\_ году  
 \_\_\_\_\_ надстроено

Строительный объем \_\_\_\_\_ 2316 \_\_\_\_\_ куб. м

Площадь здания (шкафами, коридорами и лестничными  
 клетками и т.д.) \_\_\_\_\_ 607,7 \_\_\_\_\_ кв

Из нее: Жилые помещения:

Общая площадь квартир (без балконов,  
 лоджий, веранд) \_\_\_\_\_ 424,3 \_\_\_\_\_ кв

В том числе жилая площадь \_\_\_\_\_ 417,3 \_\_\_\_\_ кв

Уборочная площадь общих коридоров  
 и мест общего пользования \_\_\_\_\_ 183,4 \_\_\_\_\_ кв

Общая площадь нежилых помещений \_\_\_\_\_ кв

Технический этаж \_\_\_\_\_ кв

#### 4. Распределение площади квартир жилого строения по числу

1- комнатных			2- комнатных			3- комнатных			4- комнатных			5- ком. и более			Всего		
Количество	площадь		Количество	площадь		Количество	площадь		Количество	площадь		Количество	площадь		Количество	площадь	
	общая квартир	жилая		общая квартир	жилая		общая квартир	жилая		общая квартир	жилая		общая квартир	жилая		общая квартир	жилая
12	424,3	417,3										12	424,3	417,3			

#### 5. Распределение площади квартир жилого строения с учетом архитектурно - планировочных особенностей

В квартирах				В помещениях коридорной системы				В общежитиях				Из площади квартир расположено:												
Кол-во жилых		площадь		Кол-во жилых		площадь		Кол-во жилых		площадь		В мансардных этажах				В цокольных этажах								
квартир	комнат	общая квартир	жилая	помещений	комнат	помещений	жилая	помещений	комнат	помещений	жилая	квартир	комнат	общая квартир	жилая	общая квартир	комнат	общая квартир	жилая	квартир	комнат	общая квартир	жилая	
12	12	424,3	417,3																					

#### 6. Описание местоположения здания, сооружения на земельном участке

Сведения о характерных точках контура здания, сооружения				
Номер контура	Обозначение характерных точек контура	Координаты, м		Средняя квадратическая погрешность положения характерной точки (Mt), м
		X	Y	
-	-	-	-	-

#### 7. Сведения о правах и правообладателях

№ п/п	Субъект права	Документы, подтверждающие право собственности	Доля в праве

#### 8. Сведения о наличии или отсутствии запрещения или ареста на объект

отсутствуют

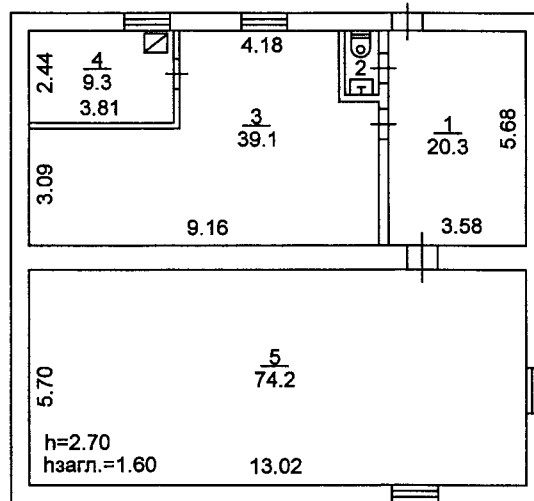
Исполнил

Мезуасова  
(подпись)

Мезуасова Ю.В.  
(Ф.И.О.)

**ПЛАН ОБЪЕКТА**  
по состоянию на 25 ноября 2008 г.

**План подвала**

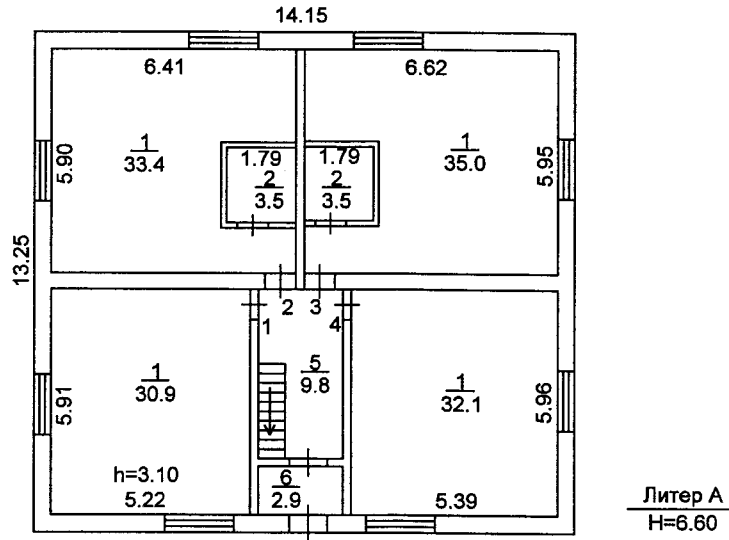


Томский филиал ФГУП "Ростехинвентаризация- Федеральное БТИ"				
План строения по Листопадная (улица)(пос.Апрель) д.34				
Выполнил	Филькова М.В.	<i>Филькова</i>	Литер	Район
Проверил	Никитина Л.Ф.	<i>Никитина</i>		Кировский
'25	11	2008г.	A	Масштаб: 1:200

# ПЛАН ОБЪЕКТА

по состоянию на 25 ноября 2008 г.

## План 1 этажа

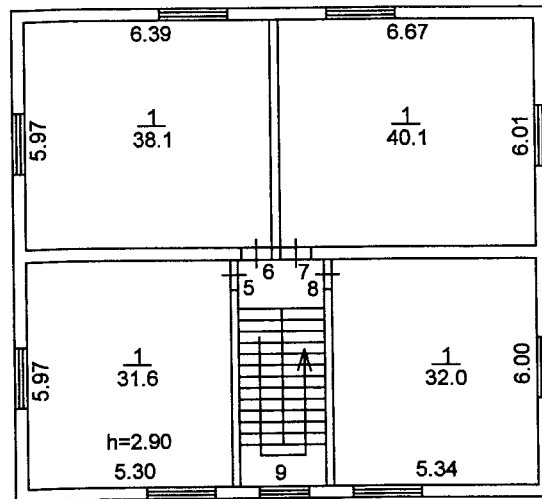


Томский филиал ФГУП "Ростехинвентаризация- Федеральное БТИ"				
План строения по Листопадная (улица)(пос.Апрель) д.34				
Выполнил	Филькова М.В.	<i>Филькова</i>	Литер	Район
Проверил	Никитина Л.Ф.	<i>Никитина</i>		Кировский
'25	11	2008г.	А	Масштаб: 1:200

# ПЛАН ОБЪЕКТА

по состоянию на 25 ноября 2008 г.

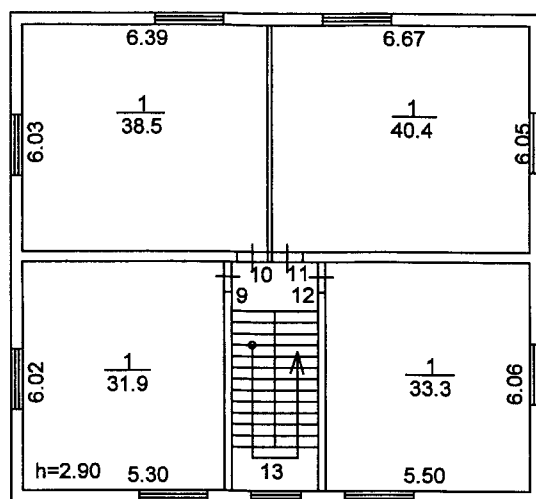
## План 2 этажа



Томский филиал ФГУП "Ростехинвентаризация- Федеральное БТИ"				
План строения по Листопадная (улица)(пос.Апрель) д.34				
Выполнил	Филькова М.В.	<i>Филькова</i>	Литер	Район
Проверил	Никитина Л.Ф.			Кировский
"25"	11	2008г.	A	Масштаб: 1:200

**ПЛАН ОБЪЕКТА**  
по состоянию на 25 ноября 2008 г.

**Мансарда**



Томский филиал ФГУП "Ростехинвентаризация- Федеральное БТИ"				
План строения по Листопадная (улица)(пос.Апрель) д.34				
Выполнил	Филькова М.В.	<i>Филькова</i>	Литер	Район
Проверил	Никитина Л.Ф.	<i>Никитина</i>		Кировский
*25	11	2008г.	A	Масштаб: 1:200

## Экспликация к поэтажному плану жилого здания

Расположенного в городе

Томске

По ул. (пер)

Листопадная (улица) (пос. Апрель) д.34

Литер по плану	Этаж	Номер помещения	№ комнаты, кухни, корид. и т.п.	Назначение помещений: жилая комната, кухня и т.п.	Высота помещений по внутреннему обмеру	Жилая площадь	Вспомогательная площадь	Общая площадь квартиры	Площадь лоджий балконов	Площадь помещений общего пользования	Итого
1	2	3	4	5	6	7	8	9	10	11	12
A	подвал		1	Помещение						20,3	20,3
			2	Сан. узел						1,5	1,5
			3	Помещение						39,1	39,1
			4	Помещение						9,3	9,3
			5	Помещение						74,2	74,2
				Итого по подвалу						144,4	144,4
	1	1	1	Комната	3,1	30,9		30,9			
				Итого по квартире №1		30,9		30,9			30,9
		2	1	Комната		33,4		33,4			
			2	Подсобное			3,5	3,5			
				Итого по квартире №2		33,4	3,5	36,9			36,9
		3	1	Комната		35,0		35,0			
			2	Подсобное			3,5	3,5			
				Итого по квартире №3		35,0	3,5	38,5			38,5
		4	1	Комната		32,1		32,1			
				Итого по квартире №4		32,1		32,1			32,1
			5	Коридор						9,80	9,8
			6	Коридор						2,90	2,9
				Итого по 1-му этажу		131,4	7,0	138,4		12,70	151,1
	2	5	1	Комната	2,9	31,6		31,6			
				Итого по квартире №5		31,6		31,6			31,6
		6	1	Комната		38,1		38,1			
				Итого по квартире №6		38,1		38,1			38,1
		7	1	Комната		40,1		40,1			
				Итого по квартире №7		40,1		40,1			40,1
		8	1	Комната		32,0		32,0			
				Итого по квартире №8		32,0		32,0			32,0
			9	Лестничная клетка						13,20	13,2
				Итого по 2-му этажу		141,6		141,8		13,20	155,0



1	2	3	4	5	6	7	8	9	10	11	12
мансард	9	1	Комната		2,9	31,9		31,9			
			Итого по квартире №9			31,9		31,9			31,9
	10	1	Комната			38,5		38,5			
			Итого по квартире №10			38,5		38,5			38,5
	11	1	Комната			40,4		40,4			
			Итого по квартире №11			40,4		40,4			40,4
	12	1	Комната			33,3		33,3			
			Итого по квартире №12			33,3		33,3			33,3
		13	Лестничная клетка							13,1	13,1
			Итого по мансарде			144,1		144,4		13,10	157,2
			Итого:			417,3	7,0	424,3		183,40	607,7

Всего в настоящем документе  
 прошито, пронумеровано и скреплено  
 печатью 7 (семи) листов листов  
 (цифрами и прописью)

Подпись: Иванов И.И.  
 И.И.О. Иванова

2007

